



Manual Setting dan Penggunaan

AntrianKuPi

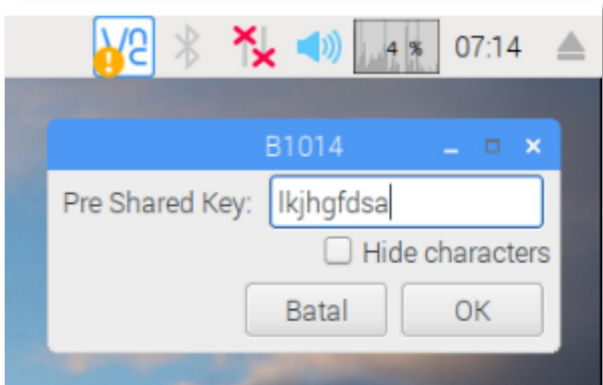
Versi 1.0 (Retail)

Koneksi ke jaringan WiFi

Arahkan kursor mouse ke icon di pojok kanan atas WiFi:



Pilih SSID (Nama WiFi) lalu masukkan passwordnya dan klik OK



Jika sudah terhubung, maka icon garis akan berubah menjadi icon kipas



Melihat IP RaspberryPi

Buka terminal dengan klik ikon terminal kiri atas warna hitam.
Lalu ketikkan perintah:

```
ifconfig
```

```
pi@raspberrypi:~ $ ifconfig
lo: flags=73<UP,LOOPBACK,RUNNING> mtu 65536
    inet 127.0.0.1 netmask 255.0.0.0
    inet6 ::1 prefixlen 128 scopeid 0x10<host>
    loop txqueuelen 1000 (Local Loopback)
    RX packets 367 bytes 39696 (38.7 KiB)
    RX errors 0 dropped 0 overruns 0 frame 0
    TX packets 367 bytes 39696 (38.7 KiB)
    TX errors 0 dropped 0 overruns 0 carrier 0 collisions 0

wlan0: flags=4163<UP,BROADCAST,RUNNING,MULTICAST> mtu 1500
    inet 192.168.43.26 netmask 255.255.255.0 broadcast 192.168.43.255
    inet6 fe80::5f01:6335:d67b:f86d prefixlen 64 scopeid 0x20<link>
    ether b8:27:eb:24:f6:54 txqueuelen 1000 (Ethernet)
    RX packets 4675 bytes 249085 (243.2 KiB)
    RX errors 0 dropped 0 overruns 0 frame 0
    TX packets 6287 bytes 8616978 (8.2 MiB)
    TX errors 0 dropped 0 overruns 0 carrier 0 collisions 0

pi@raspberrypi:~ $ █
```

Hasil pada perintah ifconfig menunjukkan bahwa IP AntriankuPi adalah 192.168.43.26 untuk WiFi. Jika menggunakan jaringan kabel LAN, maka cari bagian bertuliskan **eth0**:

Setting IP pada AntriankuPi

Ubah file dhcpd.conf dengan cara membuka terminal lalu ketik:

```
leafpad /etc/dhcpd.conf
```

Isikan:

```
interface wlan0 #ubah wlan0 menjadi eth0 jika menggunakan lan
static ip_address=192.168.1.2/24
static ip6_address=fd51:42f8:caae:d92e::ff/64
static routers=192.168.1.1
static domain_name_servers=192.168.1.1 8.8.8.8
fd51:42f8:caae:d92e::1
```

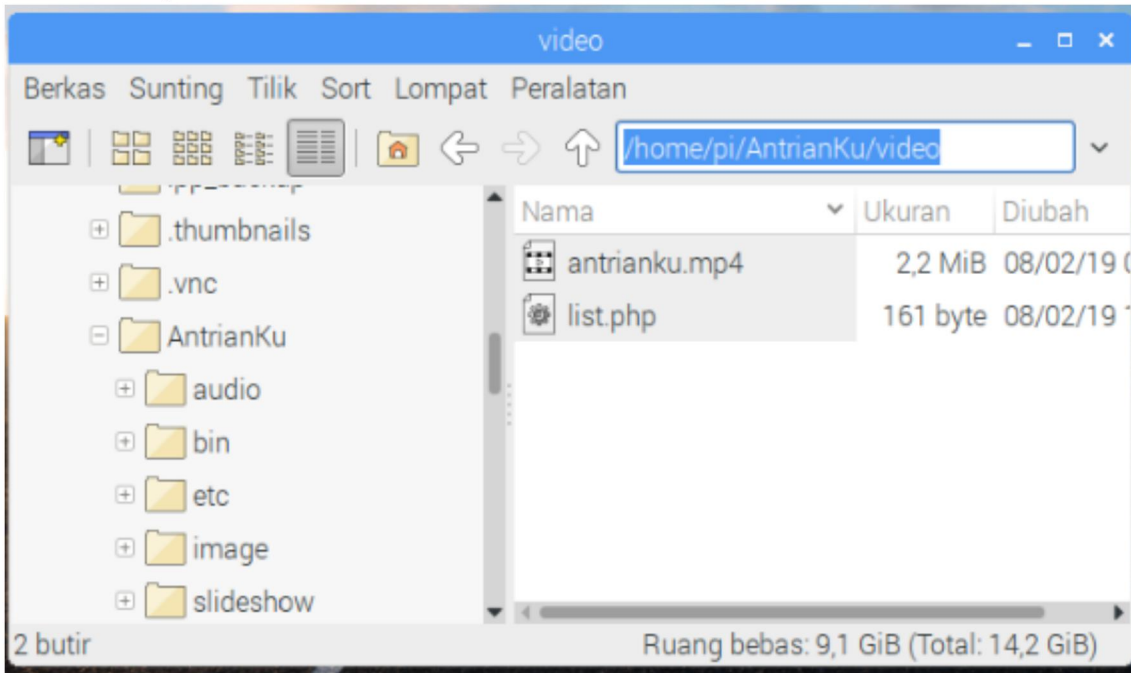
Simpan file lalu jalankan perintah berikut di terminal:

```
sudo ifconfig wlan0 down
sudo ifconfig wlan0 up
```

Jalankan perintah ifconfig lagi untuk cek IP

Menambahkan file Video di AntrianKuPi

Buka Manajer Berkas (File Manager) ikon warna kuning di kiri atas, lalu arahkan alamat ke /home/pi/AntrianKu/video.



Taruh file video dengan format H264 / MP4 ke direktori tersebut. Tidak disarankan menaruh file dengan kualitas HD.

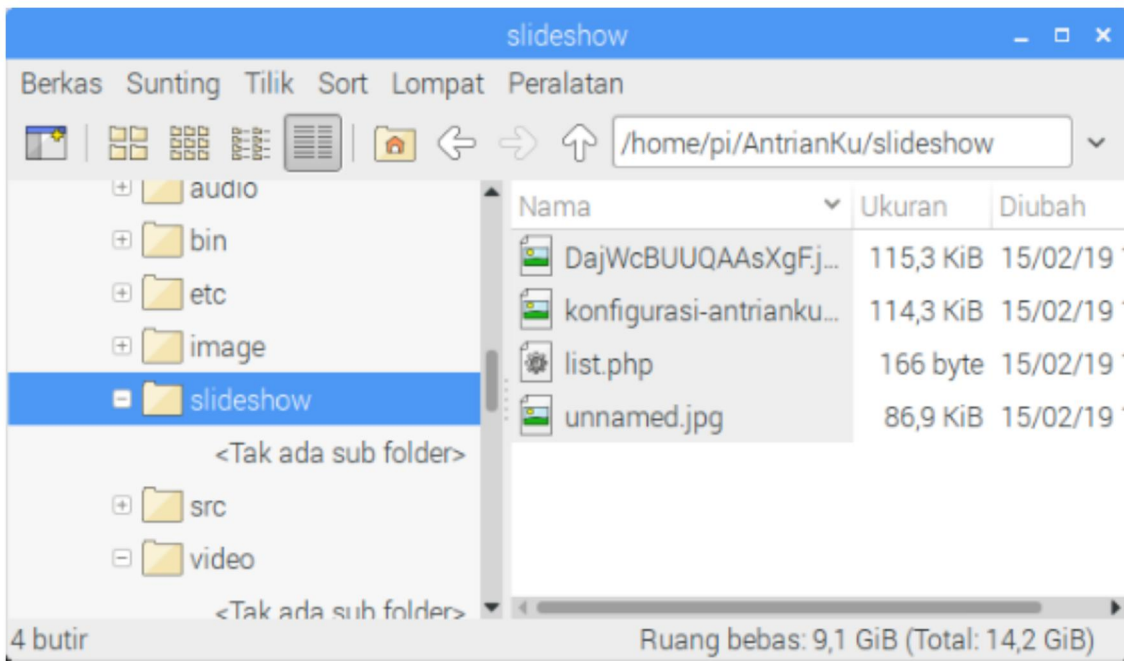
Mengatur volume Video di AntriankuPi

Buka terminal dengan klik ikon terminal kiri atas warna hitam.
Lalu ketikkan perintah:

```
echo "0.8" > /home/pi/antrianku/etc/volumevideo
```

Ganti 0.8 dengan nilai antara 0.1 (suara terlirih) hingga 1.0 (suara terkeras).
Gunakan titik, bukan koma. Misalnya: 0.6

Menambahkan file Gambar Slide Show di AntriankuPi



Buka Manajer Berkas (File Manager) ikon warna kuning di kiri atas, lalu arahkan alamat ke `/home/pi/AntrianKu/slideshow`

Taruh file video dengan format jpg atau png ke direktori tersebut.

Mengulangi antrian dari nol

Menggunakan printer bluetooth

Buka terminal lalu ketik:

```
hciconfig
hcitool scan
```

Nama perangkat biasanya bernama: hci0

Hasil scan biasanya: xx:xx:xx:xx:xx:xx PRINTER_NAME

Misalkan hasilnya adalah:

```
66:12:13:EE:D1:76 Bluetooth Printer
```

Test printer dengan perintah:

```
sudo rfcomm bind /dev/rfcomm0 66:12:13:EE:D1:76 1
echo "Test" > /dev/rfcomm0
```

Jika printer berhasil mencetak maka koneksi sudah berhasil

Selanjutnya tambahkan daemon service

```
sudo leafpad /etc/systemd/system/rfcomm.service
```

Ketik kode berikut dan simpan:

```
[Unit]
Description=RFCOMM service
After=bluetooth.service
Requires=bluetooth.service

[Service]
ExecStart=/usr/bin/rfcomm bind hci0 66:12:13:EE:D1:76 1

[Install]
WantedBy=multi-user.target
```

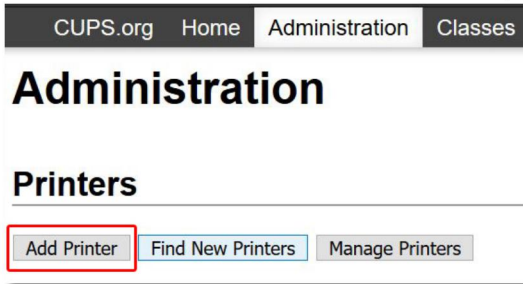
*Ganti nama **hci0** dengan nama hasil hciconfig dan ganti **66:12:13:EE:D1:76** dengan hasil hcitool scan*

Aktifkan daemon, ubah preferensi printer dan booting

```
sudo systemctl enable rfcomm
sudo systemctl start rfcomm
echo "Bluetooth" > /home/pi/antrianku/etc/printer
Sudo reboot
```

Menggunakan printer USB

Buka browser dan arahkan ke <http://localhost:631>, pilih **Administrator > Add Printer**



- Lalu pilih local printer, pastikan printer terpilih dan klik tombol Continue.
- Isikan Name dari Printer atau bisa menggunakan default yang ada. Lanjutkan dengan klik tombol Continue.
- Terdapat pilihan Model Printer pilih sesuai dengan versi model printer Anda dan klik tombol Add Printer. Setting Default Layout sesuai kebutuhan dan klik tombol Set Default Options.

Mencari Product ID dan Vendor ID printer

```
lsusb
```

Misalkan hasilnya:

```
Bus 002 Device 001: ID 1fc9:1a2b Device name
```

Perbaiki file 99-escpos.rules

```
sudo leafpad /etc/udev/rules.d/99-escpos.rules
```

Ketik kode berikut pada file 99-escpos.rules:

```
SUBSYSTEM=="usb", ATTRS{idVendor}=="1fc9",  
ATTRS{idProduct}=="1a2b", MODE="0664", GROUP="www-data"
```

Ganti **1fc9 dan **1a2b** dengan ProductID dan VendorId sesuai hasil dari lsusb*

Jalankan ulang udev

```
sudo service udev restart  
sudo udevadm control --reload
```

Perbaiki file usbprinter.py

```
leafpad /home/pi/AntrianKu/bin/p/usbprinter.py
```

Cari bagian:

```
Epson = printer.Usb(0x1fc9,0x2016)
```

Ganti dengan ProductID dan VendorID, misalkan:

```
Epson = printer.Usb(0x1fc9,0x1a2b)
```

Ubah printer default menjadi printer USB

```
echo "USB" > /home/pi/antrianku/etc/printer
```

Mengatur IP tampilan Running Text Dot Matrix

Buka Manajer Berkas (File Manager) ikon warna kuning di kiri atas, lalu arahkan alamat ke /home/pi/AntrianKu/etc

Buka file display dan isikan IP dengan format:

xxx.xxx.xxx.xxx:port

Isikanurut dari alamat IP display loket 1 sampai terakhir